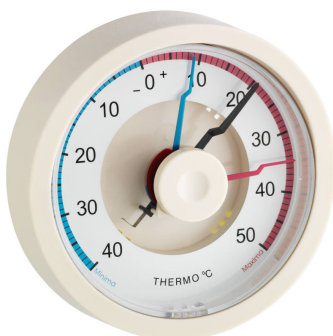


Návod k použití pro následující produkt(y):

Teplořměr min-max TFA 10.4001



Právě si prohlížíte návod k použití pro výše uvedený produkt či produkty. Předtím, než začnete jakýkoliv produkt používat, je třeba si přečíst návod k použití, aby nedošlo ke zranění, požáru nebo poškození produktu. Přečtěte si prosím pozorně celý dokument a dodržujte bezpečnostní pokyny.

Uchovejte si dokument pro případ budoucího použití.

Přístroj byl schválen pro použití v zemích EU, proto je opatřen značkou CE. Veškerá potřebná dokumentace je k dispozici u dovozce zařízení.

Vytvoření tohoto dokumentu zajistila společnost Bibetus s.r.o. (dále Dovoze), jakékoliv druhy neoprávněných kopií tohoto dokumentu i jeho částí jsou předmětem souhlasu Dovoze. Dokument odpovídá technickému stavu produktu při tisku! Změny technických parametrů, vlastnosti produktu a tiskové chyby v dokumentu vyhrazeny! V případě, že v dokumentu najdete jakoukoliv chybu, budeme rádi, pokud nám to oznámíte na email info@bibetus.cz, děkujeme!

Dovoze : Bibetus s.r.o., Loosova 1, Brno, 63800, Česká republika

Teploměr MIN-MAX bimetalový

Zakoupili jste si venkovní a vnitřní teploměr, který zaznamenává jak aktuální teplotu, tak i naměřená teplotní minima a maxima.

Při práci s teploměrem postupujte takto:

Černá ručička ukazuje momentální teplotu, modrá minimální a červená maximální naměřenou teplotu. Resetování provedete otočením kolečka, podle směru či proti směru hodinových ručiček na teplotu aktuální.

