

## Návod k použití pro následující produkt(y):

### Datalogger pro měření teploty, vlhkosti a tlaku s PDF výstupem a připojením USB - TFA 31.1056 LOG32 THP



Právě si prohlížíte návod k použití pro výše uvedený produkt či produkty. Předtím, než začnete jakýkoliv produkt používat, je třeba si přečíst návod k použití, aby nedošlo ke zranění, požáru nebo poškození produktu. Přečtěte si prosím pozorně celý dokument a dodržujte bezpečnostní pokyny.

Uchovejte si dokument pro případ budoucího použití.

Přístroj byl schválen pro použití v zemích EU, proto je opatřen značkou CE. Veškerá potřebná dokumentace je k dispozici u dovozce zařízení.

Produkt byl vyroben z prvotřídních materiálů a součástí, které je možno recyklovat a znovu použít. Nikdy nevyhazujte prázdné baterie a nabíjecí baterie do domácího odpadu. Jako spotřebitel jste zodpovědný za jejich odnesení do prodejny elektro nebo místní sběrný odpadu, podle vaší platné legislativy a tím chráníte životní prostředí.



Symbyly obsažených těžkých kovů jsou následující: Cd = Kadmium, Hg = Rtuť, Pb = Olovo

Tento přístroj je označen nálepkou evropské směrnice o zpracování elektroodpadu (WEEE). Nevyhazujte prosím tento přístroj do domácího odpadu. Uživatel je povinen odnést dosloužilý přístroj do odpovídající sběrný elektrického odpadu, aby bylo zajištěno jeho zpracování v souladu s životním prostředím.



Vytvoření tohoto dokumentu zajistila společnost Bibetus s.r.o. (dále Dovozece), jakékoliv druhy neoprávněných kopií tohoto dokumentu i jeho částí jsou předmětem souhlasu Dovozece. Dokument odpovídá technickému stavu produktu při tisku! Změny technických parametrů, vlastnosti produktu a tiskové chyby v dokumentu vyhrazeny! V případě, že v dokumentu najdete jakoukoliv chybu, budeme rádi, pokud nám to oznámíte na email [info@bibetus.cz](mailto:info@bibetus.cz), děkujeme!

Dovozece : Bibetus s.r.o., Loosova 1, Brno, 63800, Česká republika

**LOG32 TH PDF-datalogger pro měření teploty a vlhkosti (typ TFA 31.1054)**  
**LOG32 T PDF-datalogger pro měření teploty (typ TFA 31.1055)**  
**LOG32 THP PDF-datalogger pro měření teploty, vlhkosti a tlaku (typ TFA 31.1056)**

### Úvod

Velice Vám děkujeme za zakoupení jednoho z našich produktů. Před uvedením do provozu si prosím pozorně přečtěte tuto příručku. Získáte užitečné informace pro pochopení všech funkcí.

### Obsah balení

- Datalogger LOG32
- Ochranná krytka USB
- Držák na stěnu
- 2x šrouby a hmoždinky
- Baterie 3,6 V (již vložená)

### Všeobecné pokyny

Zkontrolujte, zda je obsah balení kompletní.

Odstraňte ochrannou fólii u tlačítka Start a dvou LED diod.

Při čištění přístroje nepoužívejte agresivní čisticí prostředky, ale pouze suchý nebo vlhký kus měkkého hadříku. Nedovolte, aby se do vnitřku přístroje dostala kapalina. Prosím, uložte měřicí přístroj na suchém a čistém místě. Vyhněte se otřesům nebo tlaku na přístroj. Výrobce ani prodejce nenese žádnou odpovědnost za nepravdivé nebo neúplné naměřené hodnoty a jejich výsledky. Stejně tak je vyloučena odpovědnost za případné následné poškození!

### Popis přístroje



1. Tlačítko Start
2. Zelená LED
3. Červená LED
4. Pouzdro na baterie
5. USB konektor
6. USB kryt
7. Držák na stěnu
8. Vstupní otvory ... toto je místo, kde se nachází čidlo
9. Ochranná folie

### Rozsah dodávky a použití

Záznamníky LOG32T/ LOG32TH/ LOG32THP řady jsou vhodné pro nahrávání, sledování alarmů a zobrazení měření teploty, vlhkosti a rosného bodu (rosný bod pouze u modelů LOG32TH/THP) a barometrického tlaku (pouze LOG32THP). Oblasti použití zahrnují monitorování skladovacích a přepravních podmínek nebo monitoring jiných procesů závislých na změně teploty či vlhkosti.

Záznamník má vestavěný USB port, díky kterému jej lze připojit bez použití kabelů ke všem PC s operačním systémem Windows. USB port je chráněn průhledným plastovým víčkem. Záznamník má 2 LED diody. Zelená LED bliká každých 30 sekund během měření a ukládání dat.

Červená LED slouží k zobrazení alarmů nebo zpráv o stavu přístroje (výměna baterie, atd.). Záznamník má také vnitřní bzučák, který podporuje uživatelské rozhraní.

### Bezpečnostní pokyny

Tento produkt je určen výhradně pro oblasti použití popsanou výše. Měl by být použit pouze způsobem popsaným v tomto návodu k obsluze. Neautorizované opravy, modifikace nebo úpravy výrobku jsou zakázány.

### Použití

Záznamník je již přednastaven (záznam intervalu 5 minut ... atd., viz odstavec Výchozí nastavení) a připraven ke spuštění. Můžete jej tedy použít okamžitě bez jakéhokoliv softwaru!

### První spuštění a ukládání dat



Stiskněte tlačítko po dobu 2 sekund, bzučák zní po dobu 1 sekundy.



LED se rozsvítí zeleně po dobu 2 sekund – ukládání dat je spuštěno!



LED bliká zeleně každých 30 sekund.

### Restart nahrávání

Záznamník se spouští ve výchozím nastavení stisknutím tlačítka na přístroji a zastavuje připojením do USB portu PC. Naměřené hodnoty jsou automaticky generovány do souboru PDF.

POZNÁMKA: Po restartování přístroje je existující PDF soubor přepsán.

**Důležité!** Vždy si zálohujte vytvořené soubory PDF na vaše PC.

### Ukončení záznamu / vytvoření PDF



Připojte záznamník k USB portu.

Bzučák zní po dobu 1 sekundy.

LED bliká zeleně, dokud se nevytvoří PDF soubor s daty (může trvat až 40 sekund).



Bzučák pípne a LED dioda zůstane svítit zeleně.

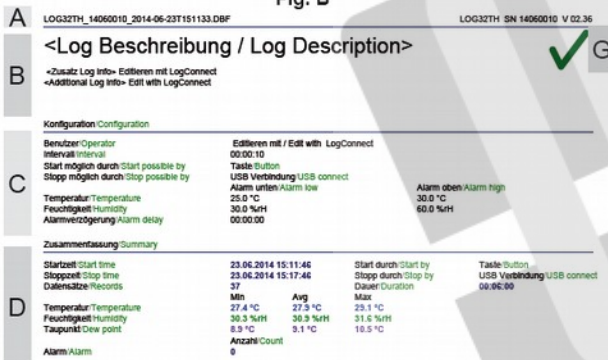
Logger je zobrazen jako vyjímatelná jednotka LOG32TH/LOG32T/LOG32THP.



Data lze prohlížet v libovolném prohlížeči PDF souborů, případně uložit do PC. S dalším spuštěním záznamníku bude PDF soubor přepsán.

### Popis výsledného PDF souboru

Fig. B



A – Soubor: název souboru, např.

LOG32TH\_14010001\_2014\_06\_12T092900.DBF

LOG32TH: zařízení

14010001: sériové číslo

2014\_06\_12: začátek záznamu (datum)

T092900: čas (hhmmss)

B – Popis: Výpis z logu

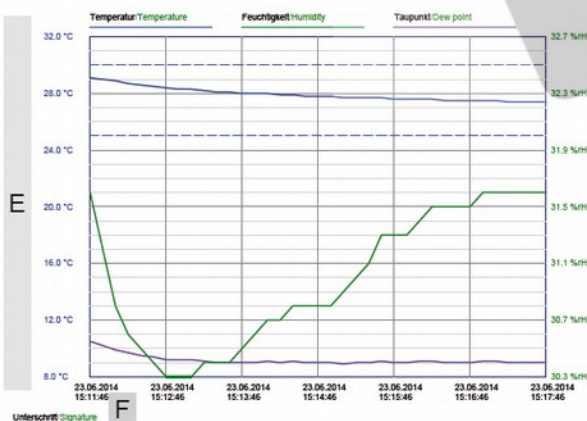
C – Konfigurace: nastavené parametry

D – Souhrn: přehled naměřených hodnot

E – Grafika: grafy naměřených hodnot

F – Podpis: zde můžete podepsat protokol, pokud je třeba

G – Výsledek měření OK/X (chyba)



### Výchozí nastavení

Poznámka: Záznamník je z výroby standardně nastaven dle následujícího nastavení. Použitím ovládacího programu LogConnect\* lze nastavení jednotlivých parametrů snadno změnit:

- LogConnect ovládací program lze stáhnout z webu <http://download.dostmann-service.de>, zvolte Downloads/Software/5005-0172\_Log32TH/Software /

Logovací interval:	5 min. LOG32TH/LOG32THP	15 min. LOG32T
Zahájení logování:	stisk tlačítka	
Zastavení logování:	připojení do USB portu	
	Dolní mez Alarmu:	Horní mez Alarmu:
Teplota:	-40,0 °C	70,0 °C
Vlhkost jen u LOG32TH/THP:	0,0% rH	100,0% rH
Tlak (jen u LOG32THP):	300hPA	1100hPA
Zpoždění poplachu:	0 s	

### Výměna baterie



Pootočením krytu baterie o cca 10° otevřete bateriový prostor.



Vyjměte vybitou baterii a vložte baterii novou, dodržte polaritu dle obrázku.



Výměna baterie v pořádku: obě LED diody se rozsvítí na 1 sekundu, zazní zvukový signál.

**POZNÁMKA:** Zkontrolujte stav záznamníku: Stiskněte tlačítko START na cca. 1 sekundu. Pokud zelená LED dioda zabliká dvakrát, záznamník nahrává! Tento postup lze provést tak často, jak chcete.

### Zvuková signalizace - alarm

*Logger v režimu záznamu (data se ukládají)*



Zapípá jednou za 30 sekund po dobu 1 sekundy, červená LED dioda zabliká každé 3 sekundy – měřené hodnoty překročily nastavené meze (mimo výchozí nastavení). Nastavené meze lze změnit pomocí programu LogConnect.

*Logger v pohotovostním režimu (ne v režimu záznamu)*



Červená LED bliká jednou za 4 sekundy. Vyměňte baterii.



Červená LED bliká dvakrát nebo více každé 4 sekundy. Porucha hardwaru!

**Tímto deklaruujeme, že toto zařízení splňuje základní požadavky R&TTE Directive 1999/5/EC. Podepsané prohlášení o shodě je dostupné na vyžádání přes [info@tfa-dostmann.de](mailto:info@tfa-dostmann.de).**