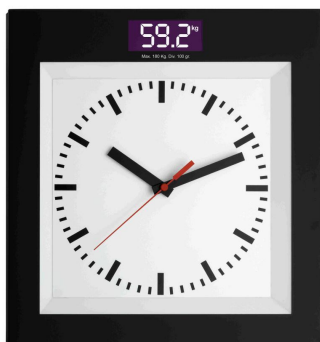


Návod k použití pro následující produkt(y):

Osobní váha TFA 60.3000.01



Právě si prohlížíte návod k použití pro výše uvedený produkt či produkty. Předtím, než začnete jakýkoliv produkt používat, je třeba si přečíst návod k použití, aby nedošlo ke zranění, požáru nebo poškození produktu. Přečtěte si prosím pozorně celý dokument a dodržujte bezpečnostní pokyny.

Uchovejte si dokument pro případ budoucího použití.

Přístroj byl schválen pro použití v zemích EU, proto je opatřen značkou CE. Veškerá potřebná dokumentace je k dispozici u dovozce zařízení.

Produkt byl vyroben z prvotřídních materiálů a součástek, které je možno recyklovat a znovu použít. Nikdy nevyhazujte prázdné baterie a nabíjecí baterie do domácího odpadu. Jako spotřebitel jste zodpovědný za jejich odnesení do prodejny elektro nebo místní sběrný odpadu, podle vaší platné legislativy a tím chráníte životní prostředí.



Symbyly obsažených těžkých kovů jsou následující: Cd = Kadmium, Hg = Rtuť, Pb = Olovo

Tento přístroj je označen nálepkou evropské směrnice o zpracování elektroodpadu (WEEE). Nevyhazujte prosím tento přístroj do domácího odpadu. Uživatel je povinen odnést dosloužilý přístroj do odpovídající sběrný elektrického odpadu, aby bylo zajištěno jeho zpracování v souladu s životním prostředím.



Vytvoření tohoto dokumentu zajistila společnost Bibetus s.r.o. (dále Dovozece), jakékoliv druhy neoprávněných kopií tohoto dokumentu i jeho částí jsou předmětem souhlasu Dovozece. Dokument odpovídá technickému stavu produktu při tisku! Změny technických parametrů, vlastnosti produktu a tiskové chyby v dokumentu vyhrazeny! V případě, že v dokumentu najdete jakoukoliv chybu, budeme rádi, pokud nám to oznámíte na email info@bibetus.cz, děkujeme!

Dovozece : Bibetus s.r.o., Loosova 1, Brno, 63800, Česká republika

Osobní váha s hodinami TFA 60.3000



Děkujeme, že jste si vybrali tento výrobek od firmy TFA.

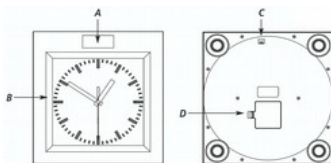
1. Funkce

- Osobní váha s LCD displejem.
- Nášlapná plocha z tvrzeného skla.
- Automatické zapnutí/vypnutí.
- Analogové hodiny se sekundovou ručičkou.
- Velký ciferník.



2. Popis

- A: LCD displej pro zobrazení váhy
- B: Hodiny
- C: Přepínač váhových hodnot
- D: Prostor na baterie



3. Uvedení do provozu

- Pro zprovoznění hodin otevřete prostor pro baterie a vložte 1x AA 1,5V baterii se správnou polaritou.
- Pro zprovoznění váhy vložte 3xAAA 1,5V baterie se správnou polaritou.

3.1 Nastavení hodin

- Otáčením kolečka v bateriovém prostoru nastavíte hodiny.

3.2 Nastavení váhy

- Stiskem přepínače „C“ na zadní straně nastavíte hodnoty, ve kterých chcete vážit:

KG – kilogram

LB – britský a americký Pound (1 pound = 453,59237 gramů)

ST – britský kámen (1 st = 6,35 kg)

3.3 Použití váhy

- Přepněte přepínač na spodní straně na hodnotu, ve které budete vážit.
- Položte váhu na rovnou pevnou podložku.
- Krátkým šlápnutím na váhu ji zapnete.
- Na displeji se krátce rozsvítí „CAL“, které se následně změní na „0.0“.
- Když se zobrazí " 0.0 ", můžete začít s procesem vážení. Stoupněte na skleněnou plochu.
- Po několika sekundách začne naměřená hodnota blikat, což značí, že vážení je hotovo.
- Váha se automaticky vypne, když zůstane skleněná plocha volná.
- Vážte se pokud možno ve stejnou denní dobu (nejlépe ráno), po použití toalety, bez oděvu, aby bylo dosaženo srovnatelných výsledků.

3.4 Chybová hlášení

- „o-LD“: překročená maximální únosnost (180 kg).
- „Err“: vážení opakujte.
- „Lo“: slabé baterie-vyměňte za nové.

4. Výměna baterií

- **Hodiny:** Otevřete přihrádku na baterie. Vyjměte starou a vložte novou alkalickou baterii (1,5V AA). Uzavřete přihrádku na baterie.
- **Váha:** Otevřete přihrádku na baterie a vyjměte staré a vložte nové baterie do prostoru pro baterie (3 x 1,5 V AAA), ve správné + / - polaritě, jak je znázorněno. Používejte alkalické baterie. Slabé baterie by měly být co nejdříve vyměněny, aby se zabránilo jejich vytečení. Baterie obsahují zdraví škodlivé kyseliny. Při manipulaci s prosakujícími bateriemi používejte ochranné rukavice a ochranné brýle!

5. Údržba

- Umístěte přístroj na suchém místě
- Nevystavujte jej extrémním teplotám, vibracím a nárazům.
- Přístroj čistěte měkkým, lehce navlhčeným hadříkem. Nepoužívejte abrazivní prostředky nebo rozpouštědla!
- Nedávejte váhu pod tekoucí vodu.
- Vyjměte baterie, pokud přístroj nebudete delší dobu používat.

6. Použití, bezpečnost, záruka

- Příklad není určen pro lékařské účely nebo veřejné užívání, ale výhradně pro domácí použití.
 - Pokud máte mokré nohy, nevstupujte na váhu. Hrozí nebezpečí uklouznutí!
 - Příklad není hračka. Uchovávejte mimo dosah dětí.
 - Tento manuál nebo úryvky mohou být publikovány pouze se souhlasem TFA Dostmann, nebo dovozce do ČR.
 - Technické údaje tohoto výrobku se mohou změnit bez předchozího upozornění.
 - Nesprávná manipulace nebo neoprávněné otevření přístroje vede ke ztrátě záruky
- **Váha:** Otevřete přihrádku na baterie a vyjměte staré a vložte nové baterie do prostoru pro baterie (3 x 1,5 V AAA), ve správné + / - polaritě, jak je znázorněno. Používejte alkalické baterie. Slabé baterie by měly být co nejdříve vyměněny, aby se zabránilo jejich vytečení. Baterie obsahují zdraví škodlivé kyseliny. Při manipulaci s prosakujícími bateriemi používejte ochranné rukavice a ochranné brýle!

5. Údržba

- Umístěte přístroj na suchém místě
- Nevystavujte jej extrémním teplotám, vibracím a nárazům.
- Příklad čistěte měkkým, lehce navlhčeným hadříkem. Nepoužívejte abrazivní prostředky nebo rozpouštědla!
- Nedávejte váhu pod tekoucí vodu.
- Vyjměte baterie, pokud přístroj nebudete delší dobu používat.

6. Použití, bezpečnost, záruka

- Příklad není určen pro lékařské účely nebo veřejné užívání, ale výhradně pro domácí použití.
- Pokud máte mokré nohy, nevstupujte na váhu. Hrozí nebezpečí uklouznutí!
- Příklad není hračka. Uchovávejte mimo dosah dětí.
- Tento manuál nebo úryvky mohou být publikovány pouze se souhlasem TFA Dostmann, nebo dovozce do ČR.
- Technické údaje tohoto výrobku se mohou změnit bez předchozího upozornění.
- Nesprávná manipulace nebo neoprávněné otevření přístroje vede ke ztrátě záruky

